

2026年度 第1回総会資料

ここから始まる、無限の未来のために。

北陸学院大学 後援会

2026年6月13日（土）





CONTENTS

第1回総会 議案概要	01
2026年度 役員を選出及び任命に関する件	02
2025年度 決算及び事業報告に関する件	03
キャンパスにぎわいプロジェクト2025	04
2026年度 予算(案)及び事業計画に関する件	05
キャンパスにぎわいプロジェクト2026	06
キャリア支援	07
みっしょんニュース	08
2025年度行事の様子	09
イベント・クラブ・サークル活動の様子	10
後援会会則	11
学事暦	12

2026(令和8) 年度 第1回総会 議案概要

報告事項

1. 2026年度 第1回役員会の開催について

開催日時：6月13日（土）11:00～12:00 北陸学院大学 国際交流研修センター3階 大会議室

審議事項

1. 2026年度 役員を選出及び任命に関する件
2. 2025年度 決算及び事業報告に関する件
3. 2026年度 予算(案)及び事業計画に関する件

1. 2026年度 役員を選出及び任命に関する件

※詳細は別冊資料参照

2026年度 役員一覧

会 長	1名（就任）
副会長	2名（任期2年目1名、重任1名）
委 員	教育学部の保護者3名 社会学部の保護者4名 健康科学部の保護者4名
監 事	朝倉秀之（重任）北陸学院大学名誉教授 虹釜和昭（任期2年目）元 北陸学院大学教授
顧 問	矢澤励太（職責） 北陸学院大学学長
書 記	庭田智史 北陸学院法人・大学事務局 事務長



2. 2025年度 決算及び事業報告に関する件

※決算書・監査報告は別冊資料参照

一般事業、教学活動補助、学生課外活動補助として、下記を実施しました。

- おやコミnote2025 協賛広告
- 防犯カメラ1台購入（故障に伴う交換）
- 食の支援事業として、学生食堂500円日替わりランチのランチ代支給
- 学長賞：図書カード贈呈12名、クリスタルガラス贈呈5名
- オータムセミナーおよびクリスマス祝会食事代補助
- ゼミ活動（卒業論文）補助
- 大判プリンター（ポスタープリンター）新調
- サニタリーボックス新調、サニッコ5台継続設置
- 「キャンパスにぎわいプロジェクト2025」各イベント補助
- ビブリオトーク大会運営学生へ図書カード贈呈13名
- レシテーション発表会運営学生へ図書カード贈呈11名
- 発酵食研究所パンフレット制作費一部補助
- 軽音楽部ライブ会場費支援



キャンパスにぎわいプロジェクト2025 実施企画一覧

1. 国際交流会
2. 暑気払い！ガンバレ期末！『かき氷DAY』！
3. 栄光祭前日祭 走って盛り上げよう！ミッション駅伝大会
4. みんなでチャレンジ！！ミッションゴミスポ2025～みんなでクリーンアップ～
5. 手作りピザ講座！！
6. みんなで楽しくクッキング～マイケーキをつくろう！～
7. 教材室Café
8. インターナショナル・ディナー
9. インターナショナル・クリスマス・マーケット
10. 能登復興スイーツで能登を応援！第2弾～Tumugi クッキーを作ろう～
11. 金沢城リレーマラソン秋の陣への参加
12. ユースのスポーツを栄養でサポートしよう！！
13. 能登復興応援プロジェクト
14. (追加採択) ガーデンキャンパスプロジェクト
15. (追加採択) “ピザーラ×栄養学科1年生”金沢甘えびピザのレシピ開発お披露目会



3. 2026年度 予算(案)及び事業計画に関する件

※予算書（案）は別冊資料参照

主な事業活動計画として、下記を予定しています。

- 学内行事補助
- 学長賞（図書カード、クリスタルガラス）贈呈
- ゼミ活動（卒業論文）補助
- 「キャンパスにぎわいプロジェクト2026」各イベント補助
- クラブ・サークル活動補助
- かなざわまち博協賛
- 広報活動補助
- 防犯カメラ録画費用
- サニッコ設置費用
- 看板改修
- 特別清掃（床のワックスがけ）
- MC(ミッション・コモンズ) 改装



※MC改装のイメージ図 05

キャンパスにぎわいプロジェクト2026 予定企画一覧

1. チョコバナナDay
2. ミッション・オータムリフレッシュ -落ち葉の季節にやきいもでほっこり-
3. ミッション・フラワーリトリート -花でやすらぐ、ブレイクタイム-
4. 暑気払い！ガンバレ期末かき氷DAY！
5. 能登復興米作りプロジェクト
6. みんなで楽しくクッキング～マイケーキをつくろう！～
7. 2026国際交流会／2026インターナショナル・クリスマス・マーケット／2026インターナショナルディナー
8. 2026ミッション・クリーンアップ・プロジェクト -キャンパス美化大作戦-
9. 本格キムチ講座！
10. 『国連スピーチ』から世界を読み解き、対話する -未来を拓く思考力と共感力を磨くダイアローグ-
11. 教材室Café
12. 五感でリフレッシュ！彩りとハーブのガーデンキャンパス
13. つながる収穫と冬の装い。コミュニティ・ガーデン計画
14. キャンパスフォトコンテスト
15. かぶらずし体験講座！
16. 味噌作り教室
17. 大調査!!日本の食文化は外国の方にどのくらい認知されている!?
18. ユースのスポーツを栄養と食事でサポートしよう！
19. 能登・和倉温泉の復旧・復興の“いま”を知るバスツアー

全学生対象
参加自由♪

Enjoy!



北陸学院大学のキャリア支援

「その先」の人生を生き抜く力を共に育て、一人ひとりの未来と、徹底的に向き合う就職サポート



「個」を大切に、 リアルで丁寧な支援

少人数大学ならではの日頃からの声掛けやサポートによる見える関係を大切に、就職サポートにおいても、リアルを重視し、個別にきめ細やかな対応を行っています。



学内企業説明会の定期実施

2026年度より新たに本学独自の提携企業奨学金制度が創設され、お昼休みの時間を活用し、学生が各企業様の説明会を聞く機会を定期実施しています。



教職協働+αのサポート体制

各学科の教員と事務局職員が協働で学生の就職サポートを行っています。さらに外部専門アドバイザーによる学内相談会も定期的にも実施しています。

みっしょんニュース



学生の活動、大学としての取り組みについて、最新情報および継続活動をご紹介します。



HGU Fab Four

北陸学院大学（HGU）の
デジタル広報推進学生アンバサダー

学部学科を越えて13名の学生が中心となって大学の魅力発信を強化。多方面で発信テーマを探りながら、和気あいあいと楽しく活動しています！



金沢駅前キャンパス (MLS : Mission Learning Station)

金沢駅西口徒歩4分のオフィスビル内に
新たなキャンパスを開設しました！

※一部授業で2026年4月より利用開始

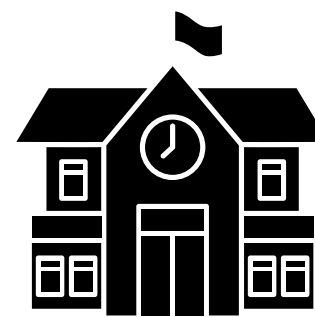


北陸学院大学被災地 支援センター（被災地支援）

北陸学院大学被災地支援センターは、全国の大学生と被災地を繋ぐハブ機能を担い、能登半島地震・豪雨の被災地活動を継続的に行っています。



2025年度行事の様子



入学式



花の日



オータム・セミナー



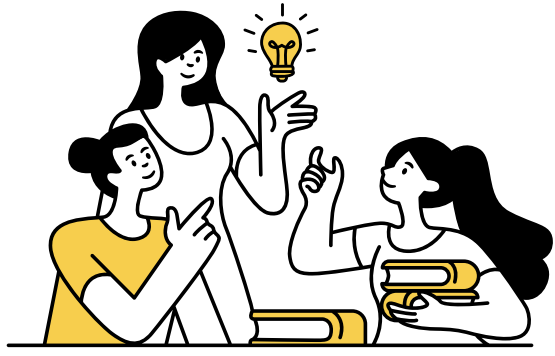
フレッシュマン・セミナー



学長賞授与



ツリー点灯式



イベント・クラブ・サークル活動の様子



ダンス部



大学祭



大学祭



キャンパスにぎわいプロジェクト



軽音楽部



赤ちゃんサロン



キャンパスにぎわいプロジェクト



お問い合わせ

Contact us

お問い合わせやご質問がございましたら、お気軽にご連絡ください。

平日 8:00~18:00 (土日・祝日除く)



076-280-3858



project@hokurikugakuin.ac.jp

大学HPや公式Instagramで、学生の活躍やキャンパスライフを発信しています。



<https://www.hokurikugakuin.ac.jp/univ/>



皆様が大切に育ててこられた宝物、一人ひとりが『なりたい自分』に出会えるよう、教職員一丸となって、全力で伴走してまいります。